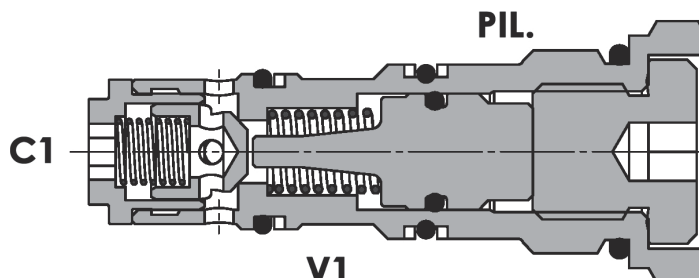
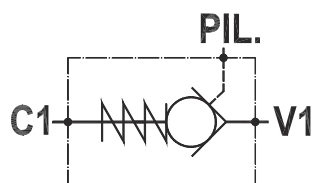


Valvola di blocco pilotata, versione cartuccia, cavità GAS
Pilot operated check valve, cartridge version, GAS cavity

Rev.00-2016/03

NEW 2016



SPECIFICHE TECNICHE

Materiali: corpo in acciaio. L'otturatore conico guidato è in acciaio trattato termicamente. La superficie esterna è protetta mediante zincatura.

Portata max: 30 l/min

Pressione max.: 350 bar

Pressione di apertura: standard 1 bar

TECHNICAL SPECIFICATIONS

Materials: body is steel made. Guided poppet is in hardened steel. External surface is zinc plated.

Max rated flow: 30 l/min

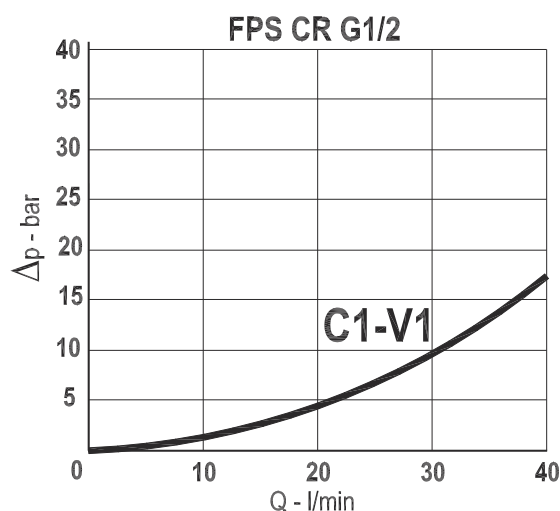
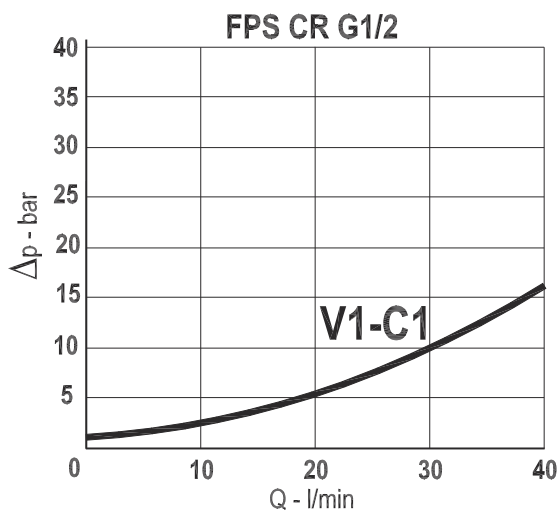
Max. pressure: 350 bar

Cracking pressure: 1 bar standard

DIAGRAMMA PERDITE DI CARICO - PRESSURE DROP CURVES

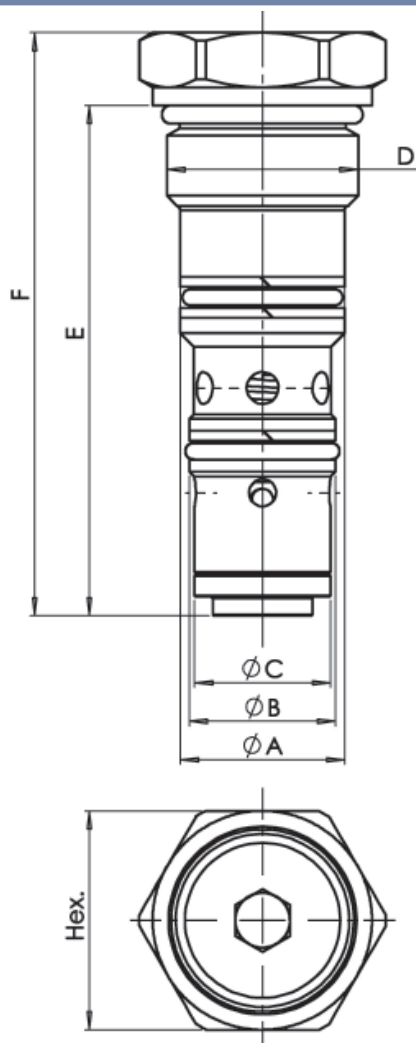
Viscosità olio 24 mm²/sec. (3,5 °E)
 Temperatura 50 °C

Oil viscosity 24 mm²/sec. (3,5 °E)
 Temperature 50 °C



Valvola di blocco pilotata, versione cartuccia, cavità GAS
Pilot operated check valve, cartridge version, GAS cavity

Rev.00-2016/03



TIPO TYPE	PORTATA MAX. MAX FLOW	PRESS. MAX. MAX PRESSURE	A	B	C	D	E	F	HEX	CAVITA' CAVITY	COPPIA DI SERRAGGIO INSTALLATION TORQUE	RAPP. DI PILOTAGGIO PILOT RATIO	PESO WEIGHT
	L/MIN	BAR	mm	mm	mm	BSPP	mm	mm	mm		Nm		Kg
FPS CR 1/2"	30	350	18	16	14.9	1/2"	56	64	24	31211	25-30	1 : 3.4	0.11

ESEMPIO DI ORDINAZIONE - ORDERING CODE EXAMPLE

F P S - C R **1 / 2** * * *

* 1/2-1/2" BSPP
 Cracking pressure, omit if standard

* 1 bar (std)
 Pressione apertura ritegno, omettere se std
 Cracking pressure, omit if standard

Guarnizioni - Seals:
 V=Viton *
 Omettere se BUNA-N - Omit if BUNA-N

Guarnizione sul pilota, omettere se non richiesta *
 With o-ring on pilot valve, omit if not requested